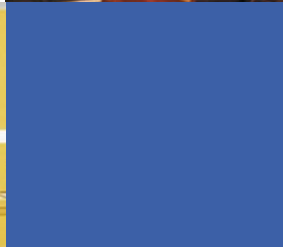
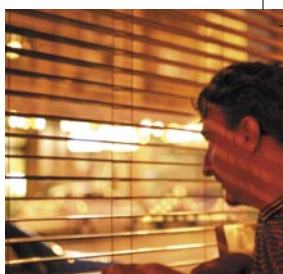
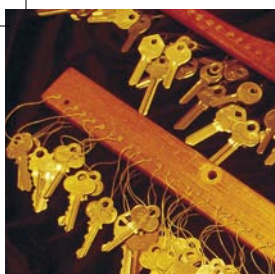




Tipy od UNIQA poistovne
na zabezpečenie Vášho
domu, bytu a motorového vozidla



**Prevenia proti
vlámaniu a krádeži**



Opatrenia na zabezpečenie domu a bytu počas neprítomnosti

Poštová schránka

Dajte si počas Vašej dovolenky dôveryhodnou osobou vyprázdniť poštovú schránku a odstrániť reklamné letáky spred dverí.

Domové dvere

V žiadnom prípade nenechávajte na domových dverách odkazy poukazujúce na Vašu neprítomnosť.

Odkazovač

Nepoukazujte v texte Vášho odkazovača na Vašu neprítomnosť.

Susedská pomoc

Poproste spoľahlivého suseda, aby v rôznom čase zažínal vo Vašom byte svetlo, aby byt nepôsobil neobývaným dojmom. Nehovorte cudzím osobám, kedy pôjdete na dovolenku a na ako dlho.

Spínacie hodiny

Použite spínacie hodiny, podľa možnosti náhodne nastavené, aby v dome svietilo svetlo.

Kľúče od bytu/domu

Neschovávajte žiadne kľúče od bytu alebo domu. Úkryty ako sú kvetináče, rohožky atď., ktoré Vy možno považujete za bezpečné, sú páchatelom už dávno známe.

Použitie techniky

Vonkajšie osvetlenie

Nainštalujte si, pokiaľ možno, dokonalé vonkajšie osvetlenie so signalizačným snímačom pohybu.

Vonkajšie elektrické zásuvky

Dbajte na to, aby vonkajšie elektrické zásuvky boli vypínateľné zvnútra, a aby nedošlo k neoprávnenému použitiu žiadnych elektrických nástrojov.

Elektrické a telefónne vedenia

V prípade novej prípojky alebo renovácie dbajte na to, aby sa elektrické a telefónne vedenia Vášho domu dali zvonka len ťažko vypnúť.

Núdzové telefónne čísla

Napíšte si na dobre viditeľné miesto vedľa telefónu núdzové telefónne čísla polície (158), požiarnikov (150) a záchrannej služby (155 alebo 16 155). Prípadne môžete použiť jednotné telefónne číslo 112, ktoré platí pre všetky vyššie vymenované núdzové volania. Núdzové volania sú bezplatné z každého mincového a kartového telefónneho automatu. Cez mobilný telefón je možné zavolať na medzinárodné núdzové telefónne číslo 112 aj bez telefónnej karty.

Pomôcky pre uľahčenie vstupu

Uložte všetko, čo by vlamačom mohlo slúžiť ako pomôcka pre uľahčenie vstupu (odstavené rebríky, debny, lavičky a záhradný nábytok) do uzamykateľných miestností alebo zabezpečte tieto predmety reťazami alebo zámkami. Dažďové odkvapky alebo bleskozvody v blízkosti balkónov a okien môžu takisto uľahčiť vstup.

Dorozumievacie zariadenie

Neotvárajte bezmyšlienkovite dvere, ale ubezpečte sa, kto stojí za nimi. Overte si tiež, či naozaj ide o údajného opravára alebo úradnú osobu, napr. tak, že si vyžiadate preukaz.



Psy

Odstrašujúci účinok psa je známy a poskytuje dobrú ochranu proti vlámaniu a prepadu. Pes je však živý tvor, ktorý si vyžaduje veľa času, a nie je zariadením, ktoré možno podľa potreby vypnúť alebo zapnúť.



Elektronická zabezpečovacia signalizácia

Elektronická zabezpečovacia signalizácia

Pri elektronickej zabezpečovacej signalizácii rozoznávame:

- obvodovú ochranu, pri ktorej sú pomocou detektorov zabezpečené najmä okná, dvere, steny, stropy – k spusteniu poplachu dôjde už predtým, než vlamači vniknú dovnútra a zariadenie môže byť zapnuté aj za Vašej prítomnosti;
- vnútornú ochranu, pri ktorej sú pomocou detektorov pohybu monitorované miestnosti, v ktorých sú uschované predmety poistenia a cez ktoré musí páchatel' bezpodmienečne prejsť.

Inštalácia

Nechajte si nainštalovať elektronickú zabezpečovaciu signalizáciu iba takou firmou, ktorá vlastní koncesiu, na základe ktorej je oprávnená vykonávať inštaláciu predmetného zariadenia. Dbajte už pred montážou na to, aby boli všetky prvky elektronickej zabezpečovacej signalizácie certifikované.



Odozdávací protokol

Tento protokol musí byť podpísaný firmou, ktorá nainštalovala elektronickú zabezpečovaciu signalizáciu a prevádzkovateľom (osobou, ktorá si danú inštaláciu objednala). Súčasťou odovzdávacieho protokolu je napr. návod na obsluhu, zaškolenie a poučenie obsluhy, kniha prevádzky elektronickej zabezpečovacej signalizácie, povinnosť majiteľa jedenkrát do roka otestovať prvky elektronickej zabezpečovacej signalizácie, servisná činnosť.

Viditeľnosť

Dbajte na to, aby elektronická zabezpečovacia signalizácia bola zvonka zreteľne viditeľná. To je možné dosiahnuť pomocou vonkajšej sirény s blikajúcim svetlom, ktoré sa namontuje na objekt čo možno najvyššie.

Údržba

Nechajte elektronickú zabezpečovaciu signalizáciu pravidelne, najmenej raz ročne, skontrolovať odborníkom (revízia elektronickej zabezpečovacej signalizácie).

Elektrické napájanie

Dbajte na to, aby elektronická zabezpečovacia signalizácia bola zásobovaná prúdom z dvoch nezávislých systémov (sieť a akumulátor, ktorý slúži ako záložný zdroj, v prípade výpadku elektrického prúdu).

Ochrana proti prepadu

Každá elektronická zabezpečovacia signalizácia môže byť vybavená ochranou osobnej bezpečnosti. Prepádovým tlačidlom je možné v prípade nebezpečenstva spustiť tichý alarm.

Prevádzka

Počas Vašej neprítomnosti vždy zapnite elektronickú zabezpečovaciu signalizáciu, aj v prípade len krátkych vychádzok.

Susedia

Informujte Vašich susedov, že máte elektronickú zabezpečovaciu signalizáciu, že je napojený tichý alarm a čo treba urobiť, keď sa spustí siréna.

Falošné spustenie alarmu

V prípade falošného spustenia alarmu v žiadnom prípade nevypínajte zariadenie len tak a nenechávajte túto udalosť bez povšimnutia. Spolu s firmou, ktorá Vám nainštalovala elektronickú zabezpečovaciu signalizáciu vyhľadajte čo najskôr príčinu.

Ohlásenie poplachu

Dbajte na to, aby sa ohlásenie poplachu uskutočnilo akusticky (siréna), opticky (blikajúce svetlo) a prostredníctvom telefónneho vedenia, zabezpečeného proti sabotáži (tichý alarm). Pri tichom alarme nasleduje prenos informačného signálu na poverené osoby, resp. pult centrálnej ochrany (súkromná bezpečnostná služba, polícia).

Oblasť dverí

Zásadne by mali byť chránené všetky otvory domu alebo bytu, teda okná, dvere, pivničné okná, strešné okná, balkónové, terasové a garážové dvere, atď.

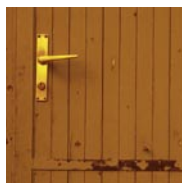
Vchodové/domové dvere

Vyšší stupeň ochrany poskytujú dvere, zabezpečené proti vlámaniu, ktoré zodpovedajú medzinárodne uznaným triedam odolnosti alebo normám. Pre byty a rodinné domy sa v zmysle európskych noriem najčastejšie používajú dvere 3. a 4. bezpečnostnej triedy.

Uzamykací systém dverí má byť zložený z bezpečnostnej cylindrickej vložky odolnej proti vyhmataniu planžetou a odvrtnutiu a bezpečnostného štítu (kovania) zabraňujúceho rozlomeniu a vylomeniu vložky.

Balkónové, resp. terasové dvere

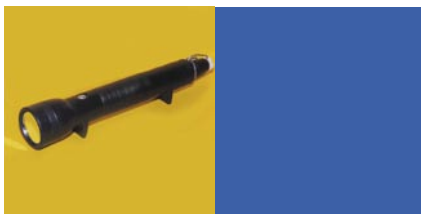
Opatrite balkónové a terasové dvere (zdvíhacie, otáčavé a posuvné dvere) uzamykateľnými kovaniami alebo uzavieracími zariadeniami. Vyššiu ochranu poskytujú prídavné zámky alebo viacnásobné závary a sklo odolné voči vlámaniu (certifikované bezpečnostné sklo, resp. sklo opatrené certifikovanou bezpečnostnou fóliou).





Mreže, bezpečnostné sklá, bezpečnostné fólie

Namontujte si pevné železné (oceľové) mrežové konštrukcie ako mrežové dvere alebo posuvné mrežové dvere, aby ste si zabezpečili vyššiu ochranu. Tieto mreže by mali byť pevne ukotvené v murive. Na uzamknutie otváracích mreží použite certifikované bezpečnostné zámky. V prípade uzamknutia mreží certifikovanými visiacimi bezpečnostnými zámkami musia všetky konštrukčné prvky, funkčne priamo súvisiace s uzamknutím mreží (petlice, oceľové oká, atď.) prostredníctvom visiacich bezpečnostných zámok vykazovať rovnakú alebo vyššiu úroveň mechanickej odolnosti proti prekonaniu ako visiaca bezpečnostná zámka. Mreže môžu byť nahradené certifikovanými bezpečnostnými sklami alebo certifikovanými bezpečnostnými fóliami nainštalovanými na sklo.



Vedľajšie vchodové dvere

V zásade platí, že odolnosť týchto dverí by mala zodpovedať odolnosti vchodových dverí. Účinne ich môžete dovybaviť napr. aj masívnymi posuvnými závorami, pevnými bariérami z profilovej ocele v hornej a dolnej tretine dverí alebo zámku s priečnou závorou.

Sklápacie okenice

Sklápacie okenice používajte len vtedy, ak sú vo vyhotovení, odolnom proti vlámaniu. Pritom je dôležité, aby oceľové alebo zosilnené hliníkové lamely boli kombinované s uzatvárateľným systémom, ktorý je zvonka ťažko prístupný (otočná zámka so závorou, tyčová závorá atď.). Dôležité je taktiež ukotvenie v murive.

Priezor, osvetlenie

Namontujte si do Vašich domových alebo bytových dverí panoramatický priezor (najmenej so 180° uhlom), aby ste videli, kto je za dverami. Keď otvárate dvere, tak len s použitím ramienka. Oblasť pred dverami a prístupová cesta by mali byť dostatočne osvetlené. Zapínanie môže byť automatické pomocou signalizačného snímača pohybu.



Oblasť okien

Okenné kovania

Chráňte Vaše okná proti vytlačeniu okennými kovaniami, odolnými proti vlámaniu v spojení so zablokovateľnými okennými rúčkami alebo vybavením prídavnými zámkami.

Vyklopené okná

Nezabudnite pred odchodom z domu dobre zatvoriť vyklopené okná.

Mreže, bezpečnostné sklá, bezpečnostné fólie

Za účelom vyššej ochrany používajte železné (oceľové) mreže zabezpečené proti vytiahnutiu (pevne ukotvené do muriva). Mreže môžu byť nahradené certifikovanými bezpečnostnými sklami alebo certifikovanými bezpečnostnými fóliami nainštalovanými na sklo.

Sklené tvarovky

Používajte sklené tvarovky vo vyhotovení odolnom proti vlámaniu. Škáry by mali byť vystužené a priesečníky výstuže zvarené.



Pivničné okná

Zabezpečte Vaše pivničné okná železnými (oceľovými) mrežami pevne ukotvenými do muriva, resp. certifikovanými bezpečnostnými sklami alebo certifikovanými bezpečnostnými fóliami.

Rolety

Rolety by mali byť stiahnuté počas noci, v žiadnom prípade však nie cez deň. Používajte rolety odolné proti vlámaniu, s pevnými lamelami a s vodiacimi koľajničkami (s hrúbkou 3-4 mm), ktoré sú ukotvené v murive. Roletová skrinka by sa zvonka nemala dať ľahko otvoriť a na vonkajšej časti by nemali byť viditeľné žiadne skrutky.

Trezory

Cenné predmety

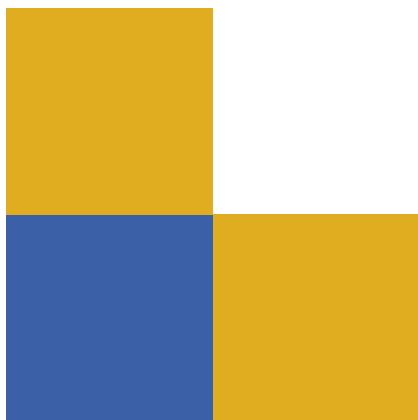
Uschovávajúce doma len tie veci, ktoré skutočne často potrebujete. Rodinné šperky, väčšie množstvo peňazí v hotovosti alebo dôležité dokumenty patria do bankovej bezpečnostnej schrán

Nábytkové trezory

Používajte certifikované nábytkové trezory, ak zabudovanie stenových alebo podlahových trezorov pre malú hrúbku steny nie je možné. Trezor by mal byť vždy podľa možnosti zabudovaný tajne a ukotvený pomocou príchytiek s veľkou nosnosťou zvnútra trezoru do muriva resp. podlahy.

Stenové a podlahové trezory

Namontujte si vo Vašom dome certifikované stenové alebo podlahové trezory. Kľúč si vezmite vždy so sebou, keď opúšťate dom, alebo používajte zámku s číselnou kombináciou (číslo si nezapisujte!).

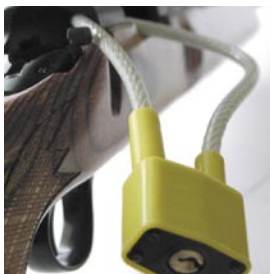


Poistenie

Veci, ktoré sú označené v poistnej zmluve, sú zahrnuté do poistnej ochrany. Peniaze, sporiteľné knižky, cenné papiere, šperky, zlaté a platinové predmety, drahokamy, drahé kovy, pravé perly, mince a zbierky známok sú poistené do najvyšších súm, uvedených v zmluve. Zabezpečovacie predpisy udané v zmluve je potrebné dodržiavať. Podľa poistnej sumy sa vyžaduje určitá trieda trezoru s primeraným stupňom bezpečnosti.

Zbrane

Uschovávajúte zbrane vo vlastných trezoroch na zbrane, ktoré by v ideálnom prípade mali byť zabudované. Zbrane, ktoré slúžia ako dekoračné kusy, by mali byť znefunkčnené.



Výsadba rastlín/obmedzenie výhľadu

Živé ploty a kríky obmedzujú výhľad nielen na Váš dom, ale aj na vlamačov. Vyvarujte sa preto hustej výsadby rastlín priamo pri dome, najmä na miestach ohrozených vlámaním.

Cennosti

Označte si cennosti osobitne a trvalo. Zaznamenajte si najdôležitejšie údaje do zoznamu, vyhotovte farebné fotografie cenností a bezpečne ich uschovajte. Pokiaľ možno, uchovajte si nadobúdacie doklady od cenností.

Strata kľúčov

Ihneď vymeňte bezpečnostnú cylindrickú vložku zámky.



Zabezpečenie auta

Mechanické zabezpečenie

UNIQA poisťovňa, a.s., vyžaduje, aby klient svoje vozidlo poistené voči krádeži zabezpečil predpísanými zabezpečovacími zariadeniami podľa typu a hodnoty svojho vozidla. Bližšie informácie o konkrétnom zabezpečovacom zariadení pre Vaše vozidlo Vám radi poskytnú naši poisťní poradcovia, príp. uvedené informácie môžete získať na našich predajných miestach.

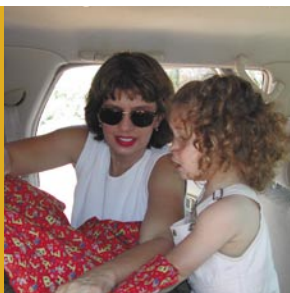
Zablokovanie radiacej páky

Ide o mechanické zabezpečovacie zariadenie, ktoré je pevne spojené s vozidlom. Ide o pomerne účinnú ochranu vozidla proti krádeži. Na slovenskom trhu existuje viac typov týchto zariadení.

Elektronické zabezpečenie

Imobilizér

Dbajte pri kúpe vozidla na to, aby disponovalo elektronickým imobilizérom.



Poplašné zariadenia

Nechajte si zabudovať poplašné zariadenia len odborníkom. Sady určené na samoinštaláciu sa neodporúčajú. Ubezpečte sa pri automatickom nastavení alarmu, či viete zaobchádzať s týmto zabezpečením, aby ste sa vyhli falošnému spusteniu alarmu.

Prevenca

Kľúče a doklady od vozidla

Nenechávajte vo vozidle (rezervné) kľúče ani doklady od vozidla. Nikdy nenechávajte kľúče od vozidla v zapalovaní bez dozoru, ani keď idete po natankovaní zaplatiť a nepúšťajte kľúče od auta z ruky. Inak by ste mohli v prípade krádeže vozidla stratiť poisťnú ochranu!

Cenné predmety

Nenechávajte žiadne cenné predmety, dokumenty, bankomatové alebo kreditné karty vo vozidle. Ani v priečinku na ruka-vice alebo v priestore kufra.

Predmety osobnej potreby

Nenechávajte tašky, kusy odevu, atď. viditeľne uložené v priestore kufra. Umiestnite ich tak, aby neboli na viditeľnom mieste. Dbajte na túto skutočnosť aj počas prerušenia jazdy.

Predmety na streche vozidla

Používajte len uzamykateľné strešné nosiče a boxy na lyže.

Autoantény

Anténu vždy zasuňte, resp. ju odmontujte.

Obruče kolies z ľahkých kovov

Zabezpečte obruče kolies z ľahkých kovov zablokovateľnou kolesovou skrútkou.

Autorádio

Používajte autorádio, ktoré je chránené proti krádeži, napr. kódom, kódovacou kartou KeyCard alebo odnímateľným obslužným panelom.

Zabezpečenie mobilných telefónov

Nenechávajte Váš mobilný telefón vo vozidle. Ani autotelefóny by nemali zostávať vo vozidle. Používajte PIN kód na Vašom mobilnom telefóne. Uvedomte si, že mobilné telefóny so SIM kartami alebo čipmi môžu byť kedykoľvek ďalej používané inými osobami.



UNIQA

poisťovňa

Každý druh prevencie proti vlámaniu má svoje celkom osobité znaky a podmienky bývania sú veľmi odlišné.

Preto sa v prípade ďalších informácií, prosím, obráťte na niektorú z pobočiek UNIQA poisťovne, a.s.

UNIQA poisťovňa, a.s., je Vám k dispozícii na nasledovných adresách:

ÚSTREDIE

Lazaretská 15
820 07 Bratislava 27
Tel.: 02/ 578 83 211
Fax: 02/ 578 83 210

REGIONÁLNE RIADITEĽSTVO

BRATISLAVA

Zámocká ulica 4
811 01 Bratislava 1
Tel.: 02/ 593 01 911
Fax: 02/ 593 01 932

REGIONÁLNE RIADITEĽSTVO

NITRA

Farská 3
949 01 Nitra
Tel.: 037/ 655 64 11
Fax: 037/ 650 36 70

REGIONÁLNE RIADITEĽSTVO

BANSKÁ BYSTRICA

Dolná 2
974 01 Banská Bystrica
Tel.: 048/ 451 40 71
Fax: 048/ 451 40 72

REGIONÁLNE RIADITEĽSTVO

KOŠICE

Mäsiarska 12, P.O.BOX E-33
042 63 Košice I.
Tel.: 055/ 670 22 11
Fax: 055/ 670 22 05

GENERÁLNE AGENTÚRY:

Bratislava - Rača
02/ 448 71 010
Malacky - Jana Jurná
034/ 77 26 920
Námestovo - Peter Barka
043/ 55 22 115

POBOČKY:

Bratislava

Krížna 52
02/ 502 15 234
Lazaretská 15
02/ 578 83 237

Panónska 17
02/ 635 31 484
Štúrova 3
02/ 527 33 349
Zámocká 4
02/ 593 01 903

Banská Bystrica

048/ 451 40 94
Bardejov
054/ 474 86 12

Brezno

048/ 611 19 24
Dolný Kubín
043/ 586 48 94

Dunajská Streda

031/ 552 23 96
Hlohovec
033/ 742 50 29

Humenné

057/ 775 59 12
Košice

055/ 670 22 11

Levice

036/ 631 20 48
Liptovský Mikuláš
044/ 562 17 02

Lučenec

047/ 432 83 59

Martin

043/ 423 71 13
Michalovce
056/ 643 23 03

Nitra

037/ 655 64 12
Nové Mesto n/Váhom
032/ 771 40 52

Nové Zámky

035/ 642 80 16

Pezinok

033/ 641 30 39

Piešťany

033/ 762 73 06

Poprad

052/ 772 17 20
Považská Bystrica

042/ 432 51 96

Prešov

051/ 773 45 27

Prievidza

046/ 542 29 26

Rimavská Sobota

047/ 562 56 06

Ružomberok

044/ 432 06 71

Senica

034/ 651 29 09

Spišská Nová Ves

053/ 442 72 66

Topoľčany

038/ 522 78 11

Trebišov

056/ 672 67 40

Trenčín

032/ 651 75 22

Trnava

033/ 551 17 53

Zvolen

045/ 532 19 30

Žilina

041/ 564 00 89

www.uniqa.sk

e-mail: poistovni@uniqa.sk